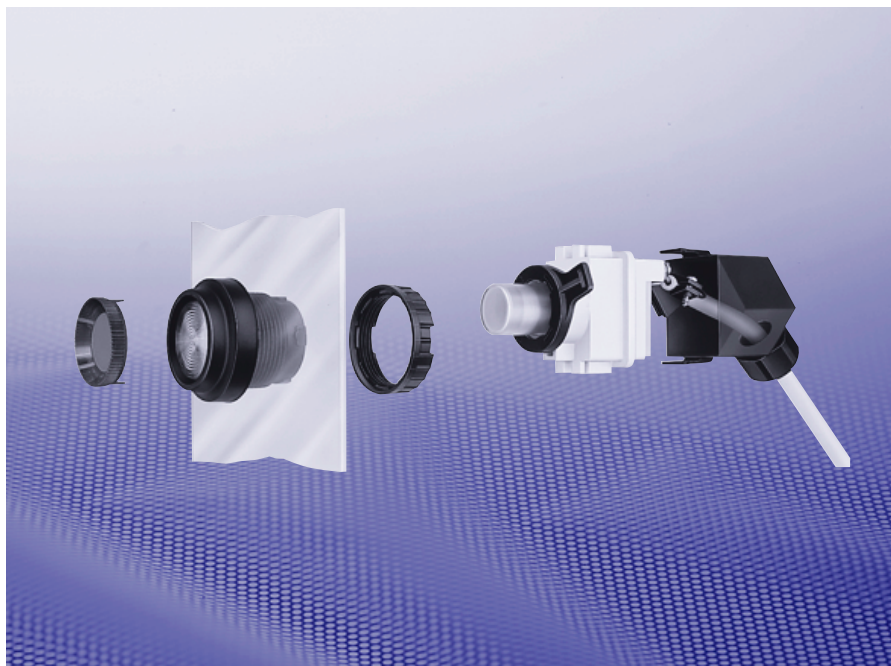


## Взрывозащищенные командные аппараты для монтажа на распределительном щите



Выступы приборов, монтируемых на распределительных щитах, имеют универсальный нормированный диаметр 30,5 мм и могут закрепляться контргайками в щитах с толщиной стенки до 5 мм.

Светильники, кнопки, потенциометры и детали выключателей соединяют посредством штыкового затвора в течение нескольких секунд ("монтаж одной рукой").

Все приборы, монтируемые на распределительном щите, могут быть снабжены вставляемыми защитными колпачками с разгрузкой от механических напряжений. Благодаря таким колпачкам некоторые монтируемые приборы обладают удобством соответствия. Измерительные инструменты прямого и косвенного измерения могут поставляться для различных диапазонов тока. Измерительные приборы, снабженные измерительными преобразователями, могут поставляться со сменными шкалами, благодаря чему может быть достигнуто соответствие диапазону величины измеряемого тока.

- Выступы с нормированным диаметром 30,5 мм
- Быстро надеваемые цветные колпачки
- Штыковой затвор для выступающих и встроенных элементов
- Полное удостоверение о допуске к эксплуатации монтируемых компонентов

### Дополнительные допуски к эксплуатации:

- США/Канада
- Австралия
- Словакия
- Венгрия
- Россия

# Кнопки для монтажа на распределительном щите

Зона 1/  
Зона 2  
Зона 21/  
Зона 22

## Технические характеристики

### Кнопка



Кнопка

Обозначение по 94/9/EG	Ⓔ II 2 G / Ⓔ II 2 D T80 °C	
Вид защиты от воспламенения	EEx de IIC (T6)	
Удостоверение соответствия	Открытое исполнение: PTB 97 ATEX 1081U	
	С колпачком: PTB 99 ATEX 1034 (стр. 6/131)	
Номинальное напряжение	До 500 В AC	
Номинальный ток	16 А	
Коммутационная способность по AC 11	250 В 6,0 А	400 В 4,0 А
Коммутационная способность по DC 11 (L/R 100 ms)	24 В 6,0 А	60 В 0,8 А
	110 В 0,5 А	220 В 0,2 А
Контактные зажимы	2 × 2,5 мм <sup>2</sup>	
Масса	Около 0,2 кг	

## Данные для заказа

### Кнопка

Тип	Контактная система	Табличка кнопки	Номер заказа
Открытое исполнение	1 зам. + 1 разм.	0; I; START; STOP	GHG 418 8115 R0001
Другие исполнения			GHG 418 81 □ □ R0 □ □

6

A - код контактной системы  
B - код таблички с обозначением  
(коды других контактных систем и надписей нп стр. 6/109)



Сдвоенная кнопка

### Сдвоенная кнопка

Тип	Контактная система	Табличка кнопки	Номер заказа
Открытое исполнение	1 зам. + 1 разм.	0; I; START; STOP	GHG 418 8145 R0001
Другие исполнения			GHG 418 814 □ R □ □ □ □

A - код контактной системы  
B - код таблички с обозначением нижняя  
верхняя

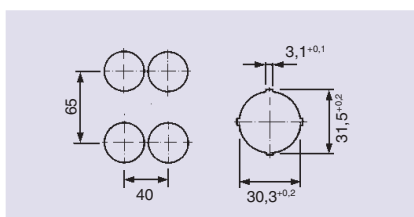
Контактная система			
A Код	3	4	5

### Белая табличка

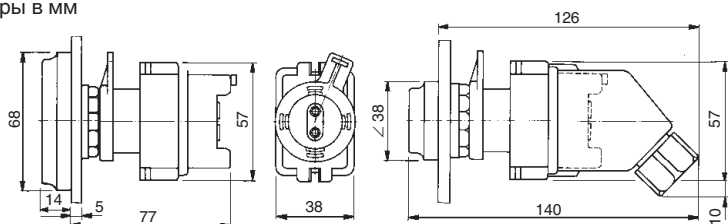
Надпись		LANGSAM	SCHNELL	ARRET	MARCHE
B Код	05	09	10	14	15

\* Текст и язык надписей могут быть изменены в соответствии с желанием заказчика.

### Размеры в мм



Минимальные расстояния



Сдвоенная кнопка без защитного колпачка

Сдвоенная кнопка с защитным колпачком

# Контактор для монтажа на распределительном щите

**Зона 1/  
Зона 2  
Зона 21/  
Зона 22**

## Технические характеристики

### Контактор для монтажа

Обозначение по 94/9/EG	⊕ II 2 G/ ⊕ II 2 D T80 °C	
Вид защиты от воспламенения	EEx de IIC (T6)	
Удостоверение соответствия	Открытое исполнение: PTB 97 ATEX 1081U	
	С колпачком: PTB 99 ATEX 1034 (стр. 6/131)	
Номинальное напряжение	До 500 В AC	
Номинальный ток	16 А	
Коммутационная способность по AC 11	250 В 6,0 А	400 В 4,0 А
Коммутационная способность по DC 11 (L/R 100 ms)	24 В 6,0 А	60 В 0,8 А
	110 В 0,5 А	220 В 0,2 А
Контактные зажимы	2 × 2,5 мм <sup>2</sup>	
Масса	Около 0,2 кг	



Контактор аварийного выключения

## Данные для заказа\*

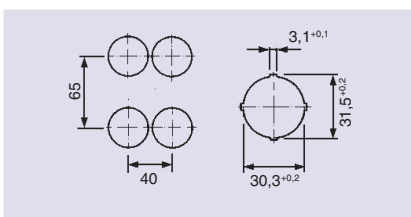
Тип	Контактная система	Надпись	Номер заказа
Открытое исполнение без замка	1 зам. + 1 разм.	NOT-AUS, EMERGENCY-STOP	GHG 418 8155 R1200
Открытое исполнение с замком, замыкание CEAG 1, вкл. 2 ключа	1 зам. + 1 разм.	NOT-AUS, EMERGENCY-STOP	GHG 418 8155 R1200
Другие исполнения			GHG 418 815 R□□□□

A - код контактной системы  
B - код языка надписи  
C - код функции  
D - код таблички

Функция	Код C	Контактная система, код A		
		3	4	5
Без фиксации	1			
Разблокирование оттягиванием	2			
Разблокирование ключом	3			

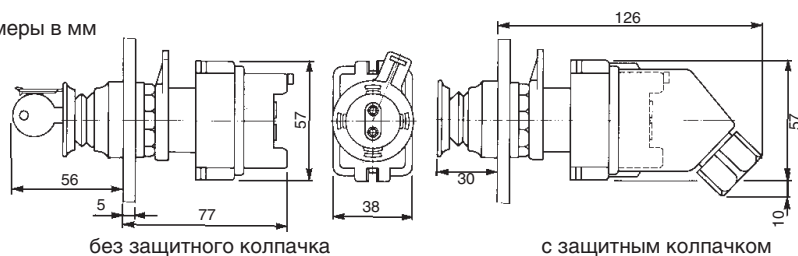
Язык надписи (цвет кнопки красный)	немецкий/английский	немецкий/французский
Код B	1	4

Надпись	Стандартная надпись	0	I	II		STOP	START	NOT-AUS	
Код D		00	02	03	04	05	06	07	08



Минимальные расстояния

Размеры в мм



без защитного колпачка

с защитным колпачком

\*Другие исполнения по запросу

# Кнопочный выключатель с ключом для монтажа на распределительном щите

Зона 1/  
Зона 2  
Зона 21/  
Зона 22

## Технические характеристики

### Кнопочный выключатель с ключом



Кнопочный выключатель с ключом

Обозначение по 94/9/EG	Ⓔ II 2 G/ Ⓔ II 2 D T80 °C	
Вид защиты от воспламенения	EEx de IIC (T6)	
Удостоверение соответствия	Открытое исполнение: PTB 97 ATEX 1081U	
	С колпачком: PTB 99 ATEX 1034 (стр. 6/131)	
Номинальное напряжение	До 500 В AC	
Номинальный ток	16 А	
Коммутационная способность по AC 11	250 В 6,0 А	400 В 4,0 А
Коммутационная способность по DC 11 (L/R 100ms)	24 В 6,0 А	60 В 0,8 А
	110 В 0,5 А	220 В 0,2 А
Контактные зажимы	2 × 2,5 мм <sup>2</sup>	
Масса	Около 0,3 кг	

## Данные для заказа

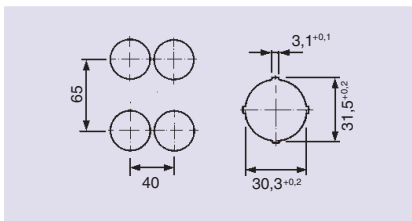
Тип	Контактная система	Номер заказа
Открытое исполнение, замок запирается в обоих положениях, блокировка и разблокировка ключом с запирающим CEAG 1, в комплекте 2 ключа Другие исполнения	1 зам. + 1 разм.	GHG 418 8125 R0001 GHG 418 812□ R00□□

A - код контактной системы

B - код положения кнопки и ключа

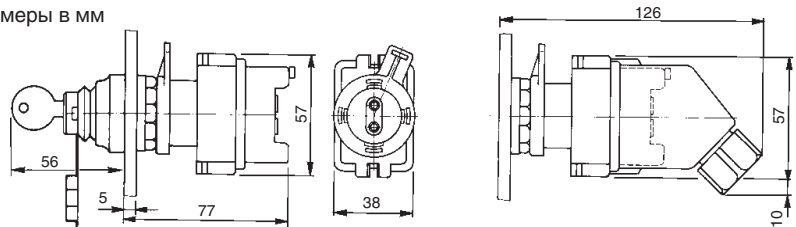
Контактная система			
A Код	3	4	5

Кнопка	Положения ключа					
	НЕ НАЖАТА	запирает вынимается	запирает вынимается	запирает не вынимается	не запирает не вынимается	не запирает вынимается
НАЖАТА	запирает не вынимается	не запирает не вынимается	запирает вынимается	запирает вынимается	запирает auto вынимается	запирает вынимается
Код B	11	12	13	14	15	10



Минимальные расстояния

Размеры в мм



Без защитного колпачка

С защитным колпачком

# Командные контроллеры для монтажа на распределительном щите

Зона 1/  
Зона 2  
Зона 21/  
Зона 22



Командный аппарат

## Технические характеристики

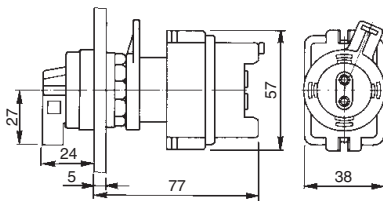
### Командные контроллеры

Обозначение по 94/9/EG	⊕ II 2 G/⊕ II 2 D T80 °C	
Вид защиты от воспламенения	EEx de IIC (T6)	
Удостоверение соответствия	Открытое исполнение: PTB 97 ATEX 1081U С колпачком: PTB 99 ATEX 1034 (стр. 6/131)	
Номинальное напряжение	До 500 В AC	
Номинальный ток	16 А	
Коммутационная способность по AC 11	250 В 6,0 А	400 В 4,0 А
Коммутационная способность по DC 11 (L/R 100ms)	250 В 6,0 А	60 В 0,8 А
Контактные зажимы	110 В 0,5 А	220 В 0,2 А
Масса	Около 0,3 кг	

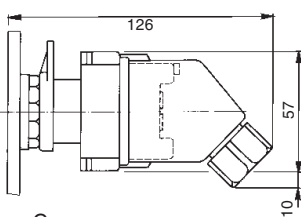
## Данные для заказа\*

Контактная система командного контроллера	Надпись	Номер заказа
	I II	GHG 418 8190 R6002
	0 I	GHG 418 8190 R6201
	I II	GHG 418 8190 R6102
	I 0 II	GHG 418 8190 R5307
	I 0 II	GHG 418 8190 R5507
	0 I	GHG 418 8190 R8701
Другие исполнения		GHG 418 8190 R□□□

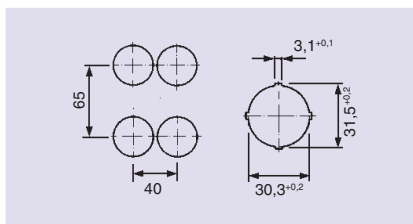
Размеры в мм



Без защитного колпачка



С защитным колпачком



Минимальные расстояния

А - код переключающего устройства  
В - код выключения  
С - код надписи

Переключающее устройство



А Код

Электрическая схема

Код В=0	1	2	3	5	7

Код С	Надпись	Код С	Надпись
01	0 I	15	HAND 0 AUTO
02	I II	16	AUF AUS ZU
03	STOP START	17	HAND AUS AUTO
04	HAND AUTO	18	0 I II
05	SENKEN HEBEN	19	AUS AUTO EIN
06	REMOTE LOCAL	20	AUS HAND AUTO
07	I 0 II	21	ÖRTLICH AUS FERN
08	AUS BETRIEB EIN	22	START NORMAL STOP
09	AUS 0 EIN	23	OFF 0 ON
10	AUF 0 AB	24	HAND OFF AUTO
14	STOP 0 START	25	0 IN START

# Сигнальные лампы с длительным сроком службы для монтажа на распределительном щите

Зона 1/  
Зона 2  
Зона 21/  
Зона 22



Сигнальная лампа

## Технические характеристики

### Сигнальные лампы с длительным сроком службы

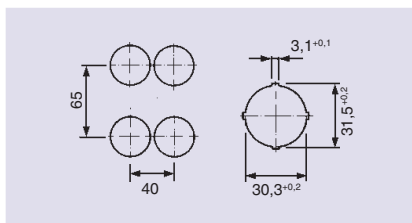
Обозначение по 94/9/EG	Ex II 2 G/Ex II 2 D T80 °C
Вид защиты от воспламенения	EEx de IIC (T6)
Удостоверение соответствия	Открытое исполнение: PTB 97 ATEX 1040U С колпачком: PTB 99 ATEX 1034 (стр. 6/136)
Номинальное напряжение	12 - 240 В AC/DC
Частота	50-60 Гц
Потребление мощности	Менее 1,2 Вт
Мощность	0,6 Вт
Срок эксплуатации	100 000 часов
Контактные зажимы	2 × 2,5 мм <sup>2</sup>
Масса	Около 0,2 кг

## Данные для заказа

Светопроницающая крышка жёлтого, красного, зелёного или белого цветов

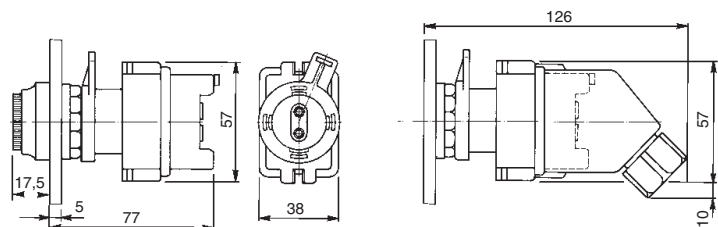
Номинальное напряжение	Номинальный ток	Номер заказа
20 – 250 В (AC/DC)	4 - 15 мА	<b>GHG 418 8170 R0051</b>
18 – 30 В (DC) — только для искробезопасных цепей Ex-i	до 25 мА (DC)	<b>GHG 418 8170 R0052</b>
12 – 24 В (AC/DC)	до 24 мА	<b>GHG 418 8170 R0053</b>

6



Минимальные расстояния

Размеры в мм



Без защитного колпачка

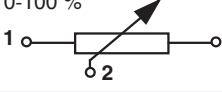
С защитным колпачком

# Потенциометры для монтажа на распределительном щите

Зона 1/  
Зона 2  
Зона 21/  
Зона 22

## Технические характеристики

### Потенциометр

Обозначение по 94/9/EG	Ⓔ II 2 G/ Ⓔ II 2 D T80 °C
Вид защиты от воспламенения	EEx de IIC (T6)
Удостоверение соответствия	Открытое исполнение: PTB 97 ATEX 1081U С колпачком: PTB 99 ATEX 1034
Угол поворота	270°
Номинальное напряжение/мощность	До 250 В / 1 Вт 0-100 %
Шкала	
Контактные зажимы	2 × 2,5 мм <sup>2</sup>
Масса	Около 0,3 кг



Потенциометр

## Данные для заказа

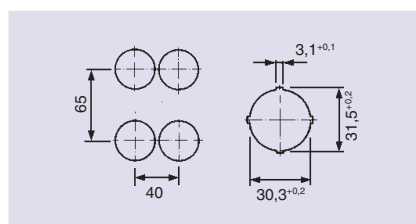
Сопротивление, Ом Ω	Номер заказа
100	GHG 418 8131 R0011
220	GHG 418 8131 R0012
470	GHG 418 8131 R0013
1 000	GHG 418 8131 R0014
2 200	GHG 418 8131 R0017
4 700	GHG 418 8131 R0015
10 000	GHG 418 8131 R0016

## Принадлежность

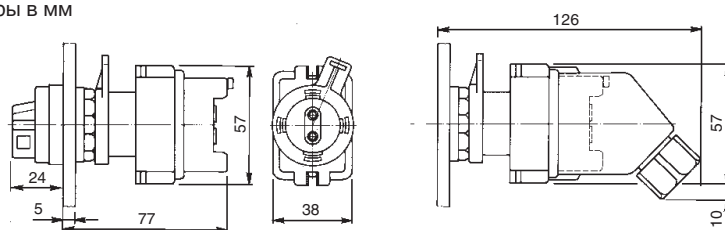
Тип	Номер заказа
Защитный колпачок с разгрузкой от натяжения* и прокладками (в упаковке 5 шт.)	GHG 410 1939 R0002

\*защитный колпачок предназначен для всех элементов с креплением на крышку распределительного щита (за исключением амперметров и переключателей Ex 29, Ex 28), обеспечивает вид защиты от воспламенения приборов, указанный в техническом паспорте приборов, при степени защиты корпуса не ниже IP 54

Размеры в мм



Минимальные расстояния



Без защитного колпачка

С защитным колпачком

# Измерительные приборы для монтажа на распределительном щите

Зона 1/  
Зона 2  
Зона 21/  
Зона 22



Измерительный прибор AM 72



Цоколи измерительных приборов



Сменные шкалы

## Технические характеристики

### Измерительные приборы для монтажа на распределительном щите

Обозначение по 94/9/EG	II 2 G/ II 2 D T48 °C
Вид защиты от воспламенения	EEx de IIC (T6)
Удостоверение соответствия*	PTB 00 ATEX 3117
Вид защиты	IP 66 согласно EN 60529
Диапазон измерения	См. данные для заказа
Вид тока	Постоянный и переменный
Измерительный механизм	Электромагнитный
Точность	Класс 2,5
Рабочее положение	Вертикальное
Диапазон перегрузки	1:1,5 (индикация)
Установка на ноль	Юстировочные винты
Маркировка номинального тока	Красная стрелка
Контактные зажимы	2 × 4 мм <sup>2</sup>
Линейные вводы	1 × M25 для проводов $\varnothing$ 8-17мм

\* По ATEX 100a

## Данные для заказа

Измерительный механизм	Шкала	Масса, кг	Номер заказа
n/1A	0-100/150 %	0,8	GHG 412 8282 R0031
0-20 мА (Ri=320 Ом)	0-100/120 %	0,8	GHG 412 8285 R0033
4-20 мА (Ri=320 Ом)	0-100/120 %	0,8	GHG 412 8286 R0035
Другие исполнения		0,8	GHG 412 828 R00□□

Код измерительного механизма \_\_\_\_\_  
 1 = непосредственное измерение, 2 = подключение трансформатора n/1A  
 Код для сменных каналов \_\_\_\_\_

Прямое измерение		Сменная шкала		Код		Шкала	
Код	Шкала	Код	Шкала	Код	Шкала	Код	Шкала
02	0 - 1/1,5 A	02	0 - 1/1,5 A	09	0 - 30/45 A	16	0 - 200/300 A
03	0 - 2,5/3,75 A	03	0 - 2,5/3,75 A	10	0 - 40/60 A	17	0 - 250/375 A
04	0 - 5/7,5 A	04	0 - 5/7,5 A	11	0 - 50/75 A	18	0 - 300/450 A
05	0 - 10/15 A	05	0 - 10/15 A	12	0 - 60/90 A	19	0 - 400/600 A
07	0 - 16/24 A	07	0 - 16/24 A	13	0 - 75/112,5 A	20	0 - 500/750 A
08	0 - 20/30 A	08	0 - 20/30 A	14	0 - 100/150 A	21	0 - 600/900 A
				15	0 - 150/225 A		

## Принадлежности

Сменные шкалы	Кол-во	Масса, кг	Номер заказа
Для AM n/1A	1 шт.	0,1	GHG 410 1928 R00□□

Код	Шкала	Код	Шкала	Код	Шкала
01	0-1/1,5 A	08	0-40/60 A	15	0-250/375 A
02	0-2,5/3,75 A	09	0-50/75 A	16	0-300/450 A
03	0-5/7,5 A	10	0-60/90 A	17	0-400/600 A
04	0-10/15 A	11	0-75/112,5 A	18	0-500/750 A
05	0-15/22,5 A	12	0-100/150 A	19	0-600/900 A
06	0-20/30 A	13	0-150/225 A		
07	0-30/45 A	14	0-200/300 A		

Размеры в мм

