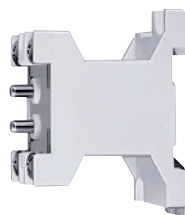
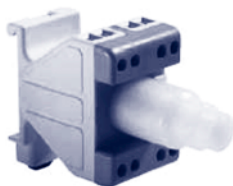


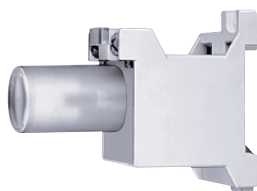
Кнопка



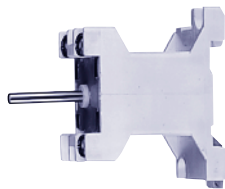
Сдвоенная кнопка



Кнопка-лампа



Сигнальная лампа



Потенциометр

## Технические характеристики

### Простая и сдвоенная кнопки

Обозначение по 94/9/EG	II 2 G
Вид защиты от воспламенения	EEx de IIC
Удостоверение соответствия	PTB 97 ATEX 1081 U
Номинальное напряжение	До 500 В AC
Номинальный ток	16 А
Коммутационная способность	по AC 11: 230 В 6 А
	400 В 4 А
	по DC 11: 24 В 6 А
	60 В 0,8 А
	110 В 0,5 А
220 В 0,2 А	
Контактные зажимы	2 × 2,5 мм <sup>2</sup>

### Кнопка пуск/стоп с подсветкой светодиодом (кнопка-лампа)\*

Обозначение по 94/9/EG	II 2 G
Вид защиты от воспламенения	EEx de IIC
Удостоверение соответствия	PTB 97 ATEX 1064 U
Номинальное напряжение	AC: 12-250 В DC: 12-60 В AC/DC: 12/24 В
Номинальный ток	до 5 А
Коммутационная способность	по AC-15: 230 В, 1,0 А
	по DC-13: 24 В, 0,25 А
Исполнение контактов	1 нормально замкнут или 1 нормально разомкнут
Мощность лампы	≤ 1 Вт
Длительность горения лампы	100 000 часов
Цвет колпачка	Красный, зеленый, белый или синий
Сечения соединительных проводов	2x2,5 мм <sup>2</sup>

\* не предназначена для установки в корпусе серии GHG 411... (кнопка-лампа разработана для установки в корпуса GHG 43... и GHG 44)

### Сигнальная лампа

Обозначение по 94/9/EG	II 2 G
Вид защиты от воспламенения	EEx de IIC
Удостоверение соответствия	PTB 98 ATEX 1040 U
Номинальное напряжение	12 В - 240 В AC при 50-60 Гц 12 В - 110 В DC
Мощность	1,2 Вт
Мощность лампы	0,6 Вт
Длительность горения	100 000 часов
Контактные зажимы	2 × 2,5 мм <sup>2</sup>

### Потенциометр

Обозначение по 94/9/EG	II 2 G
Вид защиты от воспламенения	EEx de IIC
Удостоверение соответствия	PTB 97 ATEX 1081 U
Номинальное напряжение	250 В AC
Мощность	1,0 Вт
Сопротивление	100-10 000 Ω
Диапазон вращения	270°
Шкала	0-100 %
Контактные зажимы	2 × 2,5 мм <sup>2</sup>

# Унифицированные блоки для датчиков команд и управляющих приборов

Зона 1/  
Зона 2  
Зона 21/  
Зона 22

## Технические характеристики

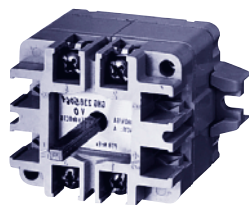
### Измерительный прибор А72/АМ 45



Измерительный прибор АМ 72

Обозначение по 94/9/EG	Ex II 2 G
Вид защиты от воспламенения	EEx e II
Удостоверение соответствия	РТВ 99 АТЕХ 2032 U
Диапазон измерения	0-16 А, трансформатор n/ 1 А
Точность	Класс 2,5
Положение	Вертикальное
Область перегрузки	1:1,5 (индикация)
Установка нулевой позиции	На приборе
Отметка о номинальном токе	Красная стрелка
Измерительный механизм	Электромагнитный
Контактные зажимы	2 × 4 мм <sup>2</sup>
Шкала	См. стр. 6/111

### Командный контроллер Ex 23



Командный контроллер Ex 23

Обозначение по 94/9/EG	Ex II 2 G
Вид защиты от воспламенения	EEx de IIC
Удостоверение соответствия	РТВ 98 АТЕХ 1116 U
Номинальное напряжение	До 500 В АС
Номинальный ток	10 А
Коммутационная способность	по АС 1: 500 В/ 10 А по АС 11: 230 В/ 6 А 500 В/ 6 А
	по DC 11: 24 В/ 6 А 48 В/ 4 А 60 В/ 0,8 А 110 В/ 0,5 А 220 В/ 0,4 А
Контактные зажимы	2 × 2,5 мм <sup>2</sup>

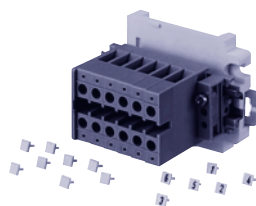
### Ключ управления и переключатель Ex 29



Ключ управления  
и переключатель Ex 29

Обозначение по 94/9/EG	Ex II 2 G
Вид защиты от воспламенения	EEx e II
Удостоверение соответствия	РТВ 98 АТЕХ 1118 U
Номинальное напряжение	До 500 В
Номинальный ток	16 А
Коммутационная способность	АС 15 DC 13 до 60 В 2 А До 230 В 6 А до 110 В 0,6 А До 400 В 4 А до 230 В 0,5 А
Контактные зажимы:	1 × 6 мм <sup>2</sup> или 2 × 2,5 мм <sup>2</sup>

### Наборные зажимы МХК 4-Ex



Наборные зажимы МХК 4-Ex

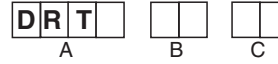
Вид защиты от воспламенения	EEx e II
Удостоверение соответствия*	РТВ -№: Ex-94.C.3145U
Номинальное напряжение	До 400 В
Сечение присоединяемых проводов	4 мм <sup>2</sup>
Ширина зажимов	6,2 мм
Ширина шляпки	1,5 мм

## Данные для заказа\*



Кнопка

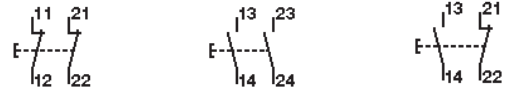
### Кнопка пуск/ стоп



Код

Цвет корпуса кнопки    черный (неопрен)    синий (силикон)    зеленый (витон)

Код А    0    1    2



### Контактная система

Код В (с серебряными контактами)    13    14    15  
(с золотыми контактами)    16    17    18

Надпись    O, I, Start, Stop    0    I    II       STOP    START    NOT-AUS    LANGSAM    SHCNELL  
Код С\*    001    002    003    004    005    006    007    008    009    010

Надпись    EMERG.STOP    \_    ARRET    MARCHÉ    AUF    AB    белая кнопка без надписи    зеленая кнопка O, I, Arret, без надписи    Marche    UP  
Код С\*    011    012    014    015    016    017    018    019    020    024

Надпись    DOWN    ZU    ON    OFF    +    -    красная кнопка без надписи    желтая кнопка без надписи    EIN    AUS  
Код С\*    025    026    027    028    030    031    033    034    036    037

Надпись    AUTO    HAND    SENKEN    HEBEN    LINKS    RECHTS    FAST    SLOW    RESET    OPEN  
Код С\*    039    050    051    052    053    054    055    056    057    058

\* Текст и язык надписей могут быть изменены в соответствии с желанием заказчика.

Опция по запросу: кнопки с надписями на русском языке «ВКЛ», «ЗАКР», и «ОТКР» (все надписи черного цвета на белом фоне), «ВЫКЛ» (белая надпись на красном фоне) и т.д.



Сдвоенная кнопка

### Сдвоенный кнопка пуск/стоп

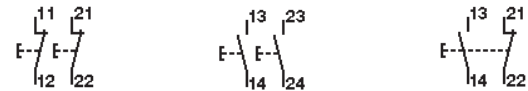


Код

A    B    C    D

Цвет корпуса кнопки    черный (неопрен)    синий (силикон)    зеленый (витон)

Код А    0    1    2



### Контактная система

Код В (с серебряными контактами)    13    14    15  
(с золотыми контактами)    16    17    18

Коды С и D (надписи на кнопках) аналогичны коду С для кнопки DRT

### Кнопочный выключатель с ключом

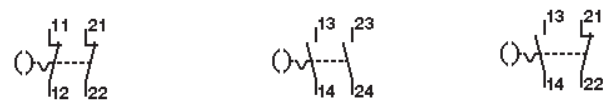


Код

A    B    C

Цвет корпуса    черный (неопрен)    синий (силикон)    зеленый (витон)

Код А    0    1    2



### Контактная система

Код В (с серебряными контактами)    13    14    15  
(с золотыми контактами)    16    17    18

### Кнопка

### Положения ключа

не нажата	запирает	запирает	запирает	не запирает	не запирает	запирает
	вынимается	вынимается	не вынимается	не вынимается	вынимается	вынимается
нажата	запирает	не запирает	запирает	запирает	запирает auto	запирает
	не вынимается	не вынимается	вынимается	вынимается	вынимается	вынимается
Код С	11	12	13	14	15	10

# Унифицированные блоки индивидуального управления

**Зона 1/  
Зона 2  
Зона 21/  
Зона 22**

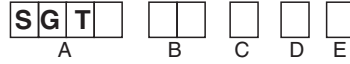
## Данные для заказа



Контактор

### Кнопка типа «гриб»

Код



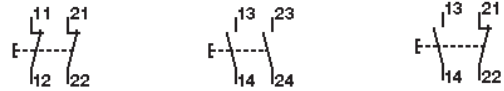
### Цвет корпуса кнопки

Код A

черный (неопрен)

синий (силикон)

зеленый (витон)



### Контактная система

Код B (с серебряными контактами)  
(с золотыми контактами)

13  
16

14  
17

15  
18

### Язык надписи\*

Код C

немецкий/ английский

немецкий/ французский

1

4

### Цвет кнопки\*\*

Код D

красный

1

### Наличие фиксации

Код E

без фиксации

разблокирование  
оттягиванием

разблокирование  
ключом

1

2

3

\*по умолчанию надпись «EMERGENCY STOP» (для кнопки с фиксацией) и «STOP» (для кнопки без фиксации), другие надписи по запросу;

\*\*по запросу кнопки желтого и черного цветов



Сигнальная лампа

### Сигнальная лампа

Код



### Цвет светопропускающей крышки

Код A

белый

желтый

красный

синий

зеленый

1

2

3

4

5

### Номинальное напряжение

Код B

20-250 В (AC/DC)

18-30 В (DC) - только для искробезопасных цепей Ex-i

12-24 В (AC/DC)

10

34

11

### Зажимы KLM

Код



### Зажимы 6x2x4 мм<sup>2</sup>

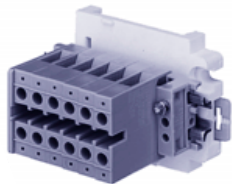
Код B

только заглушка

6 контактов 2x4 мм<sup>2</sup> и заглушка

10

61



Зажимы 6 × 2 × 4 мм<sup>2</sup>

### Потенциометр

Код



### Сопротивление, Ом (Ω)

Код A

100

220

470

1000

2200

4700

10000

01

02

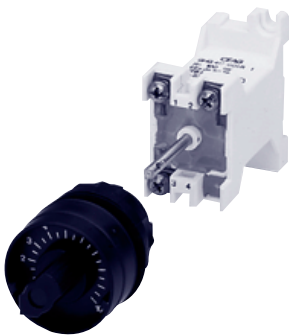
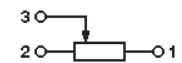
03

04

07

05

06



Потенциометр

# Унифицированные блоки индивидуального управления

Зона 1/  
Зона 2  
Зона 21/  
Зона 22

## Данные для заказа\*

Измерительный прибор AM 45

M 4 5

Измерительный прибор AM 72

M 7 2

Код

A

B

C



Измерительный прибор AM 72

Измерительный механизм	Напрямую	n/1A	0-20 mA	4-20 mA
Код В	1	2	5	6

Измерительные механизмы 0-20 mA и 4-20 mA поставляются только со шкалой 0-100/120 %

Код С	Измерительный механизм	Шкала
02	Измеряет непосредственно	0 – 1 / 1,5 A
03		0 – 2,5 / 3,75 A
04		0 – 5 / 7,5 A
05		0 – 10 / 15 A
07		0 – 20 / 30 A
02		Трансформатор n/1A
03	0 – 2,5 / 3,75 A	
04	0 – 5 / 7,5 A	
05	0 – 10 / 15 A	
06	0 – 15 / 22,5 A	
08	0 – 20 / 30 A	
09	0 – 30 / 45 A	
10	0 – 40 / 60 A	
11	0 – 50 / 75 A	
12	0 – 60 / 90 A	
13	0 – 75 / 113,5 A	
14	0 – 100 / 150 A	
15	0 – 150 / 225 A	
16	0 – 200 / 300 A	
17	0 – 250 / 375 A	
18	0 – 300 / 450 A	
19	0 – 400 / 600 A	
20	0 – 500 / 750 A	
21	0 – 600 / 900 A	
33	0 – 100% / 150%	

Мини-переключатель

S C T

Код

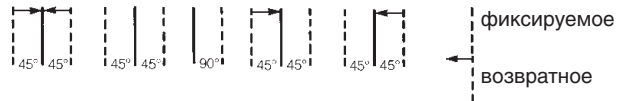
A

B

C

D

Переключающее устройство



Код В

Контактная система (смотри ниже)

1

2

3

4

5

6

Код С (с серебряными контактами)  
(с золотыми контактами)

01

2

03

04

05

07

11

12

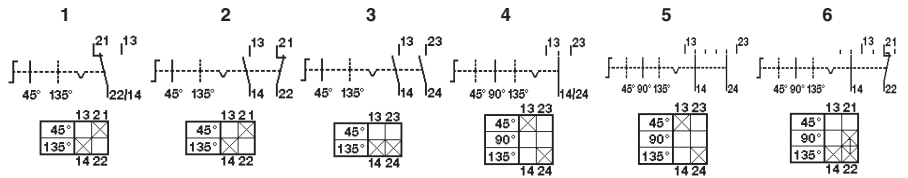
13

14

15

17

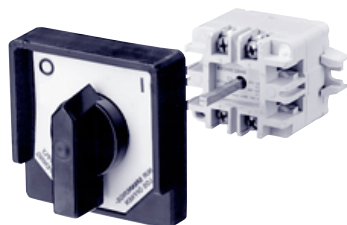
Контактная система



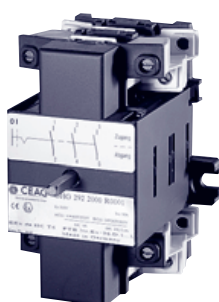
Выключатель

Код D	Надпись	Код D	Надпись
01	0	18	0
02	I	19	AUS
03	STOP	20	AUS
04	HAND	21	ÖRTLICH
05	SENKEN	22	START
06	REMOTE	23	OFF
07	I	24	HAND
08	AUS	25	0
09	AUS	26	MAN
10	AUF	27	START
11	Entriegelt	28	HEBEN
12	OUT	29	OFF
13	LOCAL	30	AUS
	II		I
	START		AUTO
	AUTO		HAND
	AUTO		AUS
	HEBEN		NORMAL
	LOCAL		0
			OFF
			IN
			AUTO
			STOP
			ON
			AUTO
			START
			SENKEN
			ON
			EIN

## Данные для заказа\*



Ex 23 10 A



Ex 29 16 A

Командный контроллер Ex 23

**GHG 23**



Ex 29

**GHG 29**



Код

A

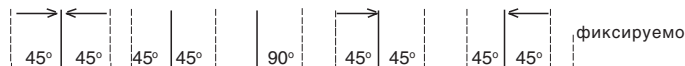
B

C

D

E

Переключающее устройство



фиксируемое

Код B

возвратное

Код C\*

Контактная система

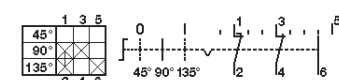
Код C\*

Контактная система

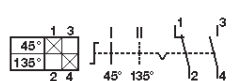
060



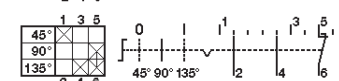
034



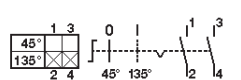
062



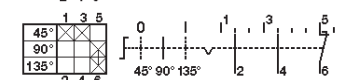
037



065



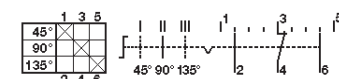
049



061



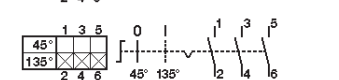
023



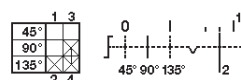
063



019



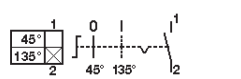
067



033



011



024



Код D

Надпись

Код D

Надпись

01

0 I II

18

0 I II

02

I II

19

AUS AUTO EIN

03

STOP START

20

AUS HAND AUTO

04

HAND AUTO

21

ÖRTLICH AUS FERN

05

SENKEN HEBEN

22

START NORMAL STOP

06

REMOTE LOCAL

23

OFF 0 ON

07

I 0 II

24

HAND OFF AUTO

08

AUS BETRIEB EIN

25

0 IN START

09

AUS 0 EIN

26

MAN AUTO

10

AUF 0 AB

27

START STOP

11

Entriegelt 0 Verriegelt

28

HEBEN SENKEN

12

OUT OF HAND

29

OFF ON

13

LOCAL REMOTE AUTO

30

AUS EIN

14

STOP 0 START

31

HAND AUTO

15

HAND 0 AUTO

32

ON OFF

16

AUF AUS ZU

33

I II III

17

HAND AUS AUTO

Положение рукоятки с  
возможностью установки  
запирающего устройства

нет среднее  
положение

поворот до  
упора по  
часовой стрелке

поворот до  
упора против  
часовой стрелки

Код E

0

1

2

3

\*код C указан для контроллеров с серебряными контактами; исполнение контроллеров с золотыми контактами по запросу