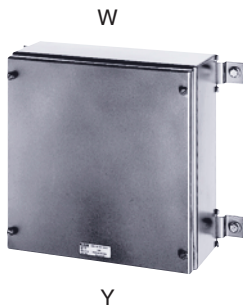


Взрывозащищенные коробки выводов серий GHG 744 21, GHG 745 22, GHG 746 23, GHG 749 24 из высококачественной стали

Зона 1/
Зона 2
Зона 21/
Зона 22



Коробка выводов GHG 745 22

Технические характеристики

Коробки серий GHG 744 21, GHG 745 22, GHG 746 23, GHG 749 24

Обозначение по 94/9/EG

II 2 G / II 2 D T80 °C

Вид защиты от воспламенения

EEx e IIC T6 | EEx ia IIC T6 | EEx e [ia] IIC T6

Удостоверение соответствия

PTB 99 ATEX 1044

Вид защиты по EN 60529

IP 66

Номинальное напряжение

До 690 В

Материал корпуса

Высококачественная нержавеющая сталь 316 L (1.4404)

Допустимая наружная температура

от -55 °C до +55 °C

Максимальное число зажимов

Коробка	Сечение зажимов, мм ²							Длина шины с зажимами, мм
	2,5	4	6	10	16	25	35	
GHG 744 21	1x40	1x33	1x25	1x20	1x17	1x17	–	1x230
GHG 745 22	2x41	2x34	1x26	2x20	1x17	1x17	1x14	2x230
GHG 746 23	2x94	2x78	1x59	2x47	1x40	1x40	1x32	2x510
GHG 749 24	2x148	2x124	1x94	2x75	1x63	1x63	1x51	2x795

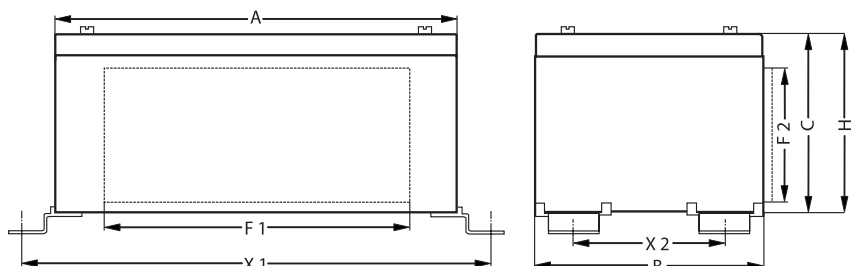
Максимальное количество отверстий для вводов

Коробка	M16	M20	M25	M32	M40	M50	M63
GHG 744 21 без фланца	37	23	15	9	5	3	2
GHG 744 21 с фланцем	29	17	12	7	4	2	–
GHG 745 22 без фланца	37	23	15	9	5	3	2
GHG 745 22 с фланцем	29	17	12	7	4	2	–
GHG 746 23 без фланца	71	46	30	18	10	6	4
GHG 746 23 с фланцем	58	34	24	14	8	4	–
GHG 749 24 без фланца	108	69	45	27	15	9	6
GHG 749 24 с фланцем	87	51	36	21	12	6	–

Размеры в мм

Коробка	A	B	C	H	Крепление		Масса, кг (примерно)
					X1	X2	
GHG 744 21	175	312,5	135	151	225,0	247,0	3,5
GHG 745 22	312,5	312,5	135	151	362,5	247,0	7,5
GHG 746 23	312,5	627,0	135	151	362,5	561,5	11,5
GHG 749 24	312,5	941,5	135	151	362,5	876,0	16,5

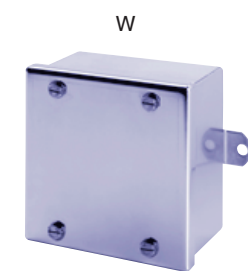
Размеры в мм



**Данные для заказа
взрывозащищенных коробок
выводов STB ..., NXT и GHG 74...
из высококачественной стали**

**Зона 1/
Зона 2
Зона 21/
Зона 22**

Данные для заказа



Y
Коробка выводов STB 1



Y
Коробка выводов NXT



Y
Коробка выводов GHG 745 22

Тип	Отверстия/ Линейные вводы	Зажимы/исполнение РЕ-зажима	Номер заказа
STB 12 12	3 x Ø 16,5 мм 1 x Ø 21,0 мм	Резьбовой зажим Ex-e 6 x 2 x 2,5 мм ² UK 3 N РЕ-зажим 6 x 2 x 4 мм ²	STB 100 000 R0001
NXT 22 1513	С фланцем 4 x M20	Резьбовой зажим Ex-e 6 x 2 x 2,5 мм ² UK 3 N РЕ-зажим 6 x 2 x 4 мм ²	NXT S 22 15 13 R0001
STB 1515	6 x Ø 16,5 мм 1 x Ø 26,0 мм	Резьбовой зажим Ex-e 12 x 2 x 2,5 мм ² UK 3 N РЕ-зажим 7 x 2 x 4 мм ²	STB 200 000 R0001
NXT 26 2616	С фланцем 6 x M16 1 x M25	Резьбовой зажим Ex-e 12 x 2 x 2,5 мм ² UK 3 N РЕ-зажим 7 x 2 x 4 мм ²	NXT S 26 26 16 R0001
STB 19 19	12 x Ø 16,5 мм 1 x Ø 26,0 мм	Резьбовой зажим Ex-e 24 x 2 x 2,5 мм ² UK 3 N РЕ-зажим 13 x 2 x 4 мм ²	STB 300 000 R0001
NXT 26 26 20	С фланцем 12 x M16 1 x M32	Резьбовой зажим Ex-e 24 x 2 x 2,5 мм ² UK 3 N РЕ-зажим 13 x 2 x 4 мм ²	NXT S 26 26 20 R0001
STB 16 38	24 x Ø 16,5 мм 1 x Ø 41,0 мм	Резьбовой зажим Ex-e 48 x 2 x 2,5 мм ² UK 3 N РЕ-зажим 25 x 2 x 4 мм ²	STB 500 000 R0001
NXT 30 30 20	С фланцем 24 x M16 1 x M40	Резьбовой зажим Ex-e 48 x 2 x 2,5 мм ² UK 3 N РЕ-зажим 25 x 2 x 4 мм ²	NXT S 30 30 20 R0001
STB 25 40	30 x Ø 16,5 мм 1 x Ø 51,0 мм	Резьбовой зажим Ex-e 60 x 2 x 2,5 мм ² UK 3 N РЕ-зажим 31 x 2 x 4 мм ²	STB 600 000 R0001
NXT 45 38 20	С фланцем 30 x M16 1 x M50	Резьбовой зажим Ex-e 60 x 2 x 2,5 мм ² UK 3 N РЕ-зажим 31 x 2 x 4 мм ²	NXT S 45 38 20 R0001
GHG 744 21	1 фланец без отверстий	Ex-e винтовой зажим 1 x 2 x 2,5 мм ² UK 3 N РЕ-зажим 7x 4 мм ²	GHG 744 2101 R0001
GHG 745 22	1 фланец без отверстий	Ex-e винтовой зажим 1 x 2 x 2,5 мм ² UK 3 N РЕ-зажим 14x 4 мм ²	GHG 745 2201 R0001
GHG 746 23	2 фланца без отверстий	Ex-e винтовой зажим 1 x 2 x 2,5 мм ² UK 3 N РЕ-зажим 2 x 14 x 4 мм ²	GHG 746 2301 R0001
GHG 749 24	3 фланца без отверстий	Ex-e винтовой зажим 1 x 2 x 2,5 мм ² UK 3 N РЕ-зажим 3 x 14 x 4 мм ²	GHG 749 2401 R0001